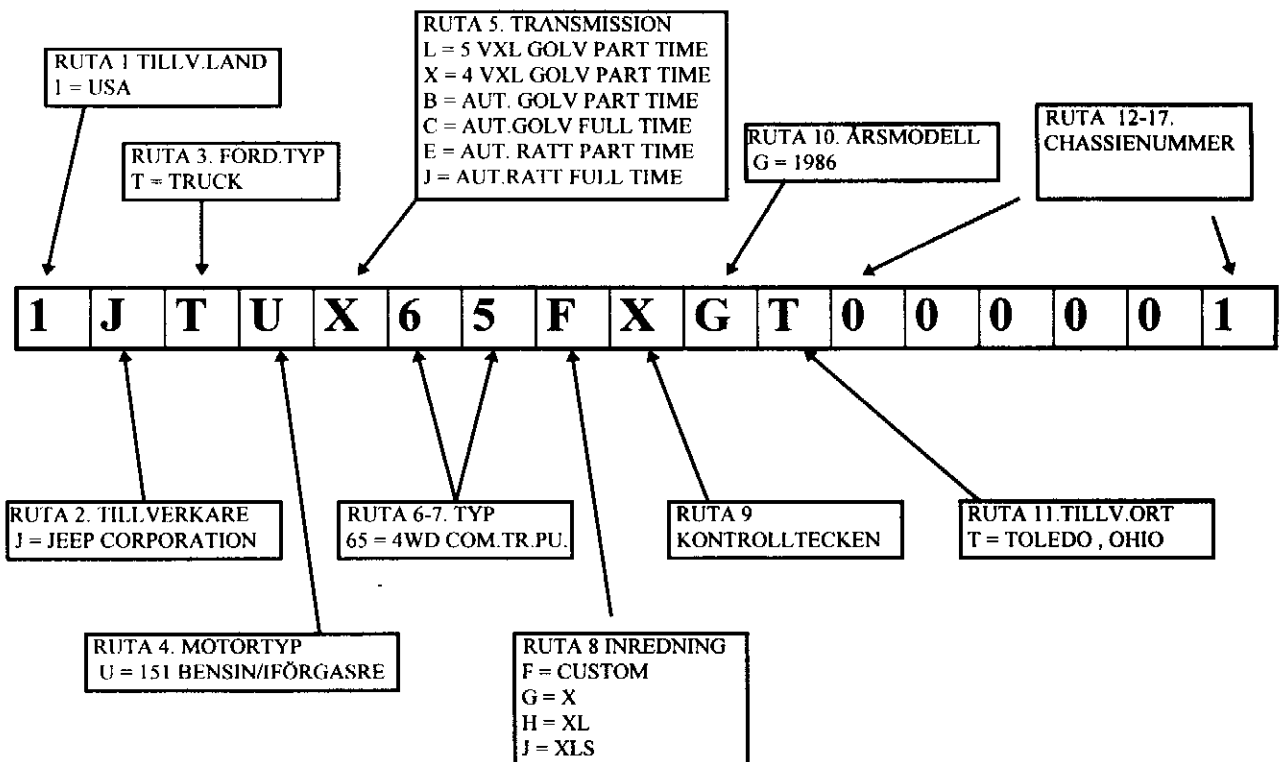


CHASSIENUMMER

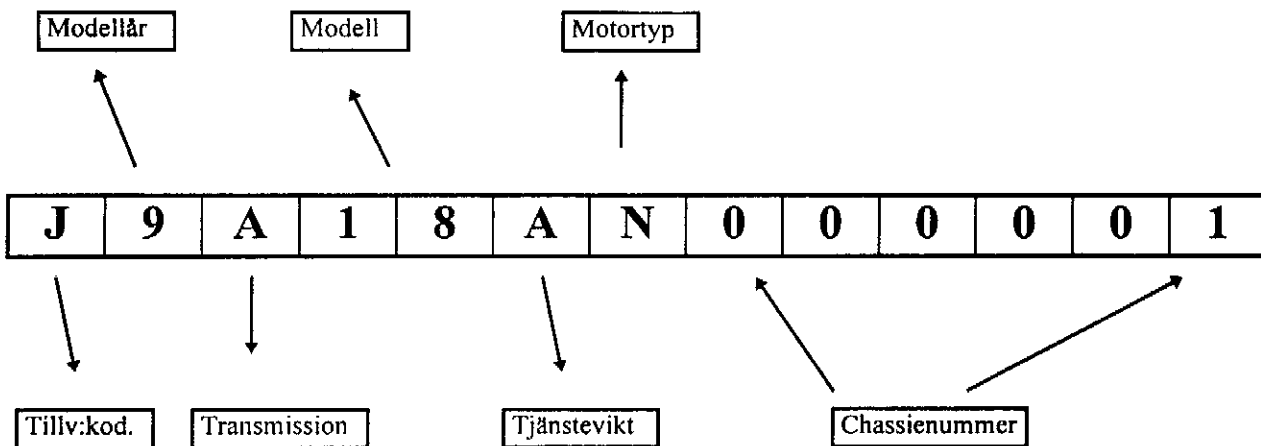
NÄR DU SKALL BESTÄLLA DELAR TILL DIN JEEP ÄR SJÄLVA CHASSIENUMMRET I REGEL INTE LIKA VIKTIGT SOM TILL EN EUROPEISK BIL. VIKTIGT ÄR DÄREMOT ATT VETA VILKEN ÅRSMODELL, MOTOR OCH KRAFTÖVERFÖRING DU HAR.

HÄR FÖLJER ETT PAR EXEMPEL PÅ HUR DU KAN LÄSA DIN BILS ID.NUMMER. ATT GÖRA EN FÖRKLARING TILL VARJE ÅRSMODELL BLIR FÖR OMFATTANDE FÖR DEN HÄR KATALOGEN MEN ANTECKNA DITT NUMMER SÅ HJÄLPER VI TILL.

EXEMPEL PÅ UPPBYGGNAD AV CHASSIENUMMERPLÅT FRÅN JEEP TILLVERKAD 1986



EXEMPEL PÅ UPPBYGGNAD AV CHASSIENUMMERPLÅT FRÅN JEEP TILLVERKAD 1979



RUTA 1. TILLVERKARE

J = JEEP CORPORATION

RUTA 2. MODELLÅR

9 = 1979

RUTA 3. FABR-TRANSM.-STYRN.

A = TOLEDO, AUTOMAT, VÄNSTERSTYRD
B = TOLEDO, AUTOMAT, HÖGERSTYRD
F = TOLEDO, 3-VXL., VÄNSTERSTYRD
G = TOLEDO, 3-VXL., HÖGERSTYRD
M = TOLEDO, 4-VXL., VÄNSTERSTYRD
N = TOLEDO, 4-VXL., HÖGERSTYRD

RUTA 4-5 MODELL.

15 = WAGONEER, 4 DÖRR. 109"
16 = CHEROKEE, 2 DÖRR. 109"
17 = CHEROKEE CHEIF 2 DÖRR 109"
18 = CHEROKEE 4 DÖRR. 109"
25 = TRUCK J10 119"

RUTA 6. TOTALVIKT

A = 3750, E = 4150, H = 4850, N = 6200,
P = 6800, S = 7600, Y = 8400.

RUTA 7. MOTOR

A = 6-258-1 P, B = 4-2,54, C = 6-258 2P,
H = V8-304 2 P, N = V8-360 2 P.

RUTA 8-13. CHASSIENUMMER

FORDON BYGGDA I TOLEDO BÖRJAR MED 0.
FORDON BYGGDA I BRAMPTON BÖRJAR MED 8

45 = TRUCK J10 131"
46 = TRUCK J20 131"
83 = CJ5 84"
84 = CJ6 104"
93 = CJ7 94"